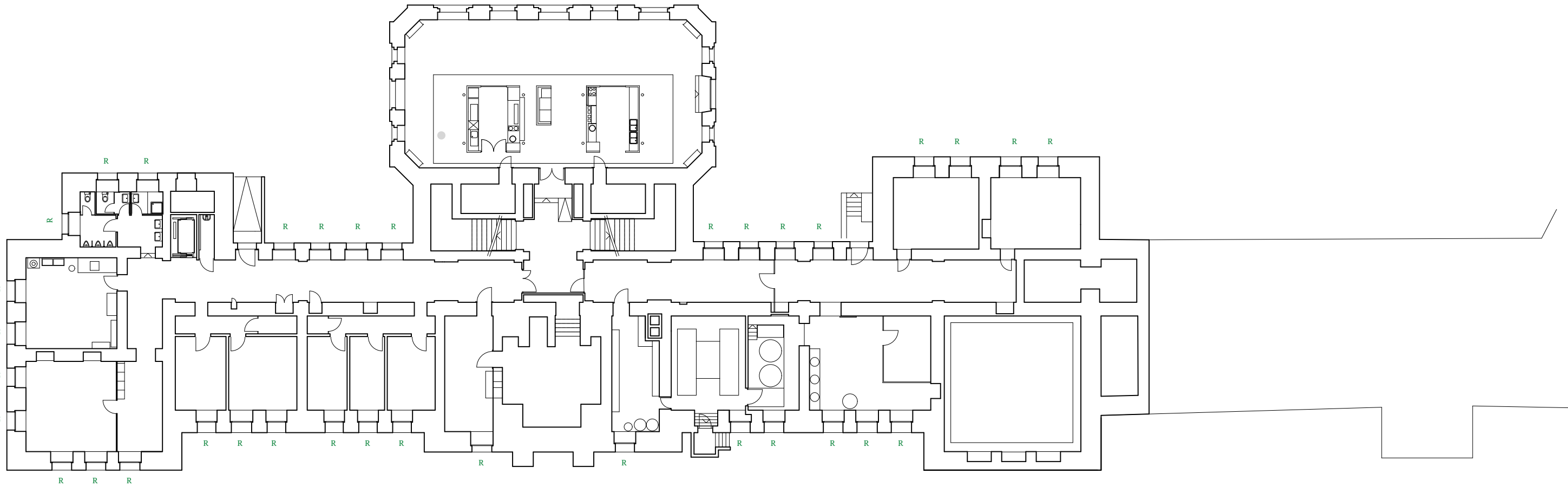


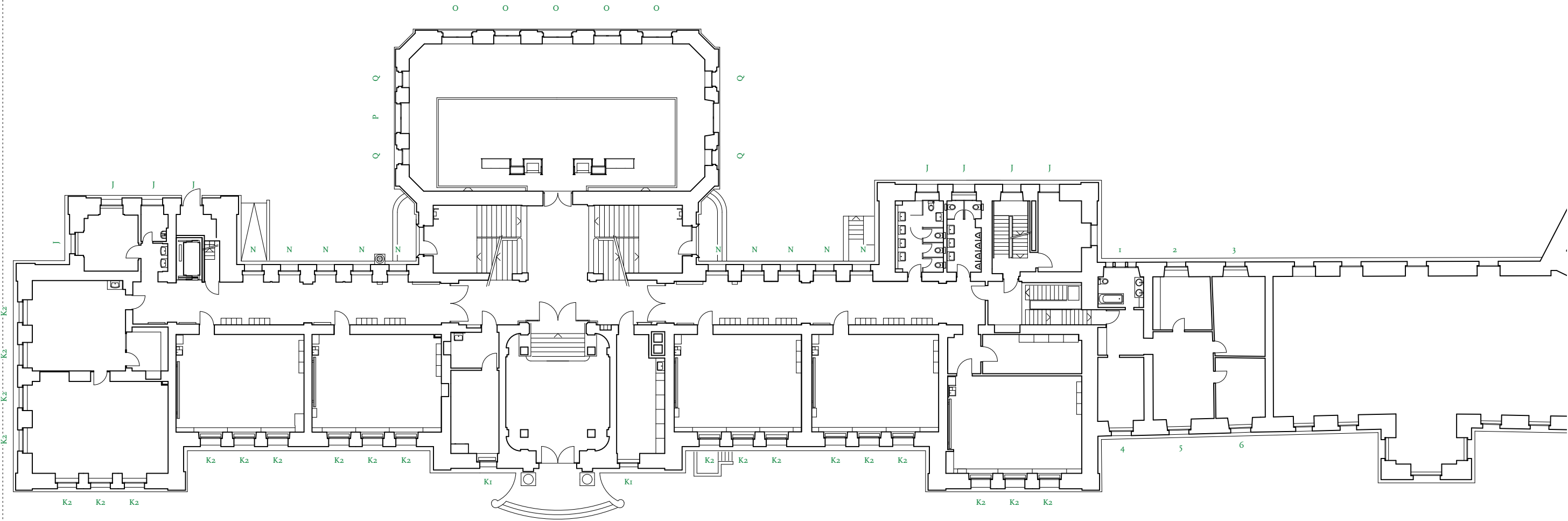
Fensterliste:

Typ:	B x H:	Stk:	Notiz:
R	1.40 x 0.70	35	



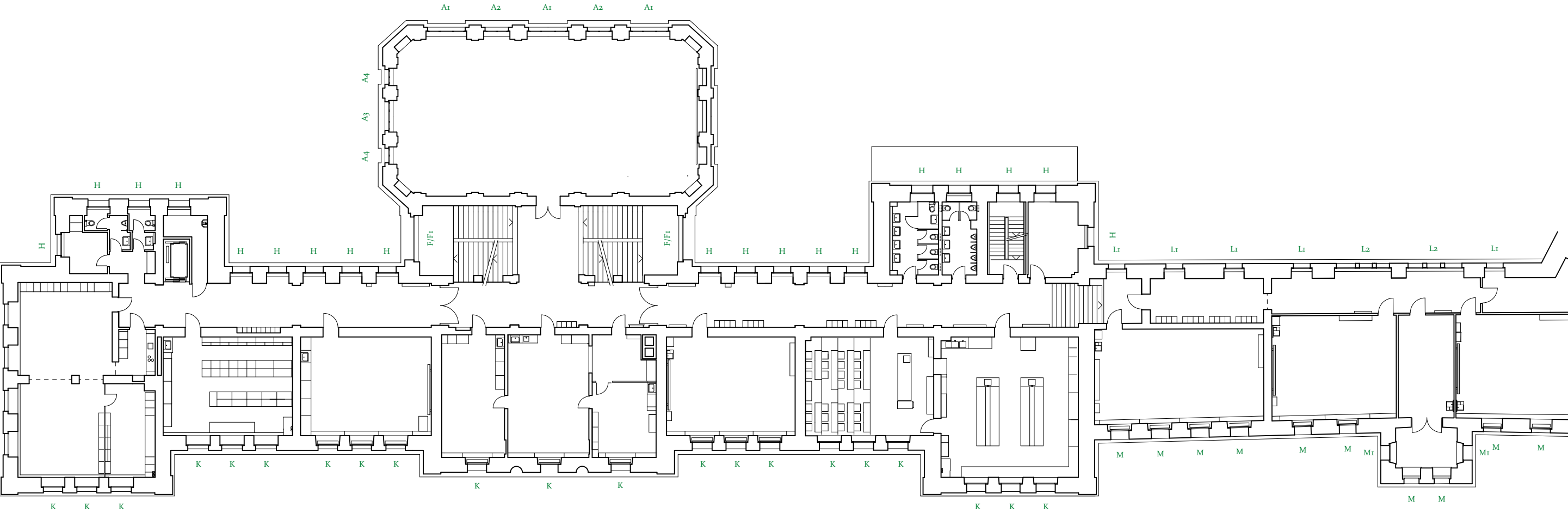
Fensterliste:

Typ:	B x H:	Stk:	Notiz:
J	1.50 x 2.70	9	
N	1.40 x 2.70	10	
O	2.10 x 2.70	5	
P	2.10 x 2.70	1	
P1	2.20 x 1.70	1	
Q	1.10 x 2.90	4	
K1	1.40 x 2.40	2	Store im Sturz
K2	1.60 x 2.40	22	Store im Sturz
I	1.10 x 1.60	1	
2-6	1.50 x 1.40	5	



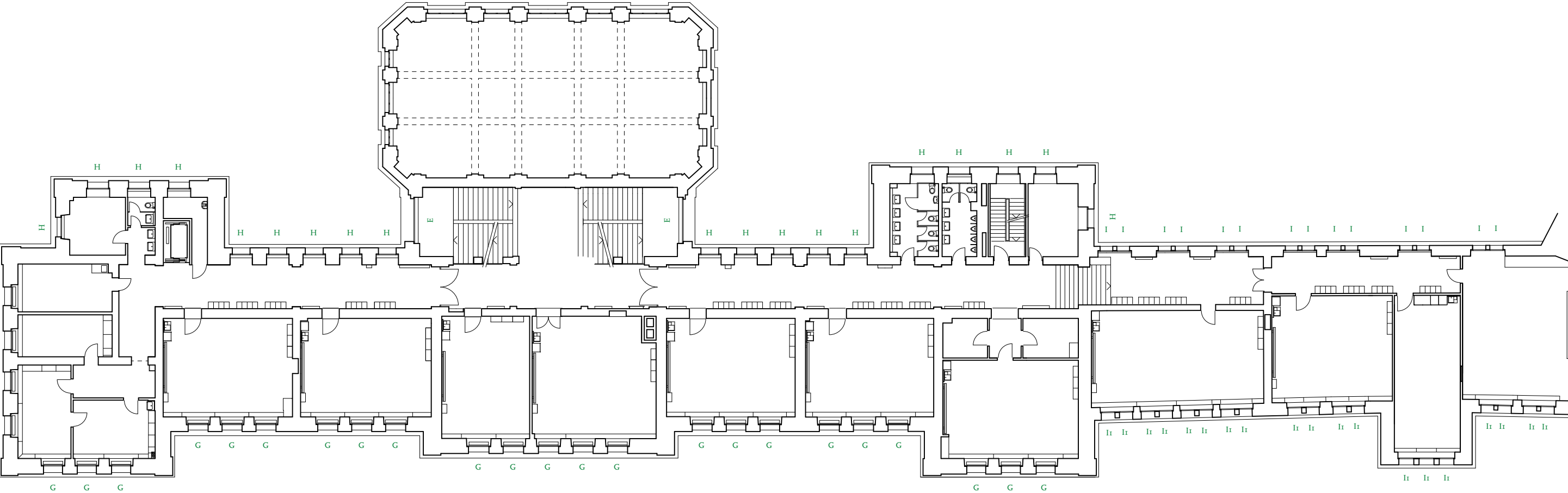
Fensterliste:

Typ:	B x H:	Stk:	Notiz:
F	2.70 x 3.10	2	
F1	2.70 x 3.00	2	
H	1.50 x 2.70	19	
K	1.60 x 2.50	25	Store im Sturz
L1	1.20 x 2.20	5	
L2	3.60 x 2.60	2	
M	1.20 x 2.20	10	Store im Sturz
M1	1.20 x 1.50	2	
A1	2.70 x 4.10	3	
A2	1.70 x 3.60	2	
A3	2.10 x 3.90	1	
A4	1.20 x 2.30	2	



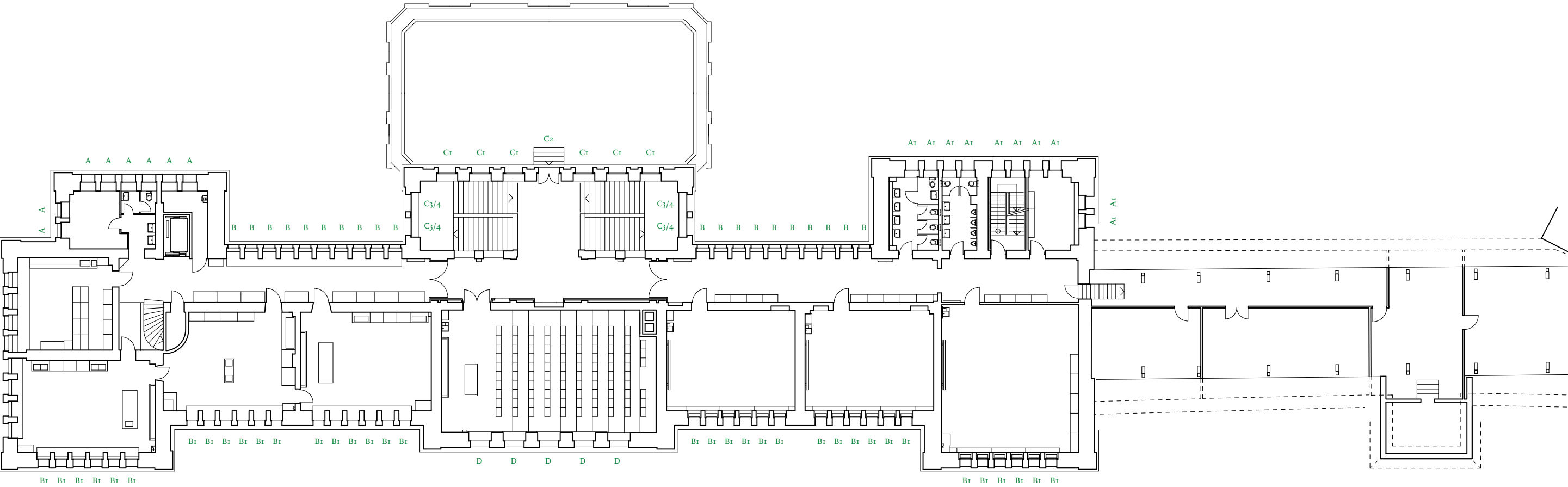
Fensterliste:

Typ:	B x H:	Stk:	Notiz:
E	2.70 x 1.50	2	
G	1.60 x 2.60	27	Store im Sturz
H	1.50 x 2.70	19	
I	1.10 x 2.40	14	
Ii	1.10 x 2.40	19	Store in Kämpferbereich



Fensterliste:

Typ:	B x H:	Stk:	Notiz:
A	1.00 x 2.50	16	
A1	0.90 x 2.50	10	
B	0.90 x 2.50	20	
B1	0.90 x 2.60	36	Store im Kämpferbereich
C1	1.30 x 3.00	6	RWA
C2	1.50 x 4.00	1	
C3/4	1.30 x 3.00	4	RWA
D	1.50 x 3.30	5	Store im Kämpferbereich



RHA

080\_B Fenster, Storen + Fassadensanierung, Mittelschulzentrum, Hirschengraben 10, Luzern

Bauherr: Kanton Luzern, Dienststelle Immobilien, Stadthofstrasse 4, 6002 Luzern  
Architekt: Roman Hutter Architektur GmbH, Werfstrasse 2, 6005 Luzern

Plan Nr: 080\_B\_40\_200\_005  
Status: Fensteraufnahme

Datum gezeichnet: 13.04.20 sg  
Datum geändert:

3. Obergeschoss 1:275





RHA

**080\_B** Fenster, Storen + Fassadensanierung, Mittelschulzentrum, Hirschengraben 10, Luzern

Bauherr: Kanton Luzern, Dienststelle Immobilien, Stadthofstrasse 4, 6002 Luzern  
Architekt: Roman Hutter Architektur GmbH, Werftstrasse 2, 6005 Luzern

Nordfassade 1:275

Plan Nr:	080_B_40_200_011	Datum gezeichnet:	13.04.20 sg
Status:	Fensteraufnahme	Datum geändert:	



RHA

**080\_B** Fenster, Storen + Fassadensanierung, Mittelschulzentrum, Hirschengraben 10, Luzern

Bauherr: Kanton Luzern, Dienststelle Immobilien, Stadthofstrasse 4, 6002 Luzern  
Architekt: Roman Hutter Architektur GmbH, Werfstrasse 2, 6005 Luzern

Ostfassade 1:275

Plan Nr: 080\_B\_40\_200\_012  
Status: Fensteraufnahme

Datum gezeichnet: 13.04.20 sg  
Datum geändert:

Sonnenschutz:

Typ:	ca. B x H:	Stk:	Notiz:
B1	0.90 x 1.70	36	Store in Kämpferbereich
D	1.50 x 2.40	5	Store in Kämpferbereich
G	1.60 x 2.40	23	Store in Sturzbereich
K	1.60 x 2.40	21	Store in Sturzbereich
K2	1.60 x 2.45	18	Store in Sturzbereich
K1	1.40 x 2.30	2	Store in Sturzbereich
I1	1.10 x 1.70	14	Store in Kämpferbereich
M	1.20 x 2.40	10	Store in Sturzbereich



RHA

**080\_B** Fenster, Storen + Fassadensanierung, Mittelschulzentrum, Hirschengraben 10, Luzern

Bauherr: Kanton Luzern, Dienststelle Immobilien, Stadthofstrasse 4, 6002 Luzern  
Architekt: Roman Hutter Architektur GmbH, Werftstrasse 2, 6005 Luzern

Plan Nr: 080\_B\_40\_200\_013  
Status: Fensteraufnahme

Datum gezeichnet: 13.04.20 sg  
Datum geändert:

Südfassade 1:275



Sonnenschutz:

Typ:	ca. B x H:	Stk:	Notiz:
A	1.00 x 1.70	8	Store in Kämpferbereich
G	1.60 x 2.40	4	Store in Sturzbereich
K	1.60 x 2.40	4	Store in Sturzbereich
K2	1.60 x 2.45	4	Store in Sturzbereich



RHA

**080\_B** Fenster, Storen + Fassadensanierung, Mittelschulzentrum, Hirschengraben 10, Luzern

Bauherr: Kanton Luzern, Dienststelle Immobilien, Stadthofstrasse 4, 6002 Luzern  
Architekt: Roman Hutter Architektur GmbH, Werfstrasse 2, 6005 Luzern

Plan Nr: 080\_B\_40\_200\_014  
Status: Fensteraufnahme

Datum gezeichnet: 13.04.20 sg  
Datum geändert:

Westfassade 1:275